

PROTOCOLO DE SALUD Y BIOSEGURIDAD

Regreso a Mundo Bebé

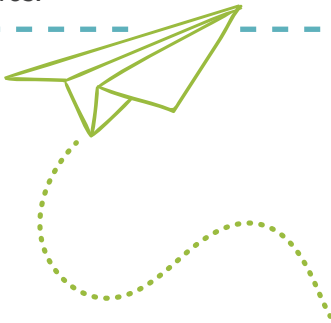


Introducción

El COVID-19 ha cambiado notablemente la manera como vivimos. La humanidad ha tenido que adaptarse a nuevas formas de interacción que incorporen el llamado distanciamiento social. El sector educativo no ha sido ajeno a estos cambios y la continuidad del proceso educativo enfrenta grandes retos. En los últimos meses, hemos venido recogiendo experiencias y aprendizajes muy valiosos que nos han orientado sobre cómo seguir acompañando a las familias de Mundo Bebe conservando estándares de calidad.

Estamos convencidos de nuestro rol y compromiso con las políticas públicas dirigidas a garantizar el retorno de nuestros estudiantes al aula y la educación en alternancia, bajo las más estrictas normas de seguridad y garantizando siempre la calidad del proceso académico.

En virtud de los nuevos protocolos de sanidad que rigen en Colombia, se han definido las siguientes recomendaciones de salud y bioseguridad, las cuales recogen las principales acciones que regirán en Mundo Bebe frente al paulatino regreso de los estudiantes, profesores y administrativos.



1 ANTES DE SALIR DE CASA

Los estudiantes deben llevar:

1. Alcohol al 70% o gel antibacterial.
2. Tapabocas puesto, cubriendo nariz y boca.

Desinfecta al salir y regresar a casa todos tus elementos personales: morral, termo, loncheras, otros, con alcohol al 70% o solución de hipoclorito.



Ten en cuenta al vestir el uniforme



Tapabocas puesto.



No hacer uso de
accesorios como pulseras,
relojes, collares.



Cabello recogido.



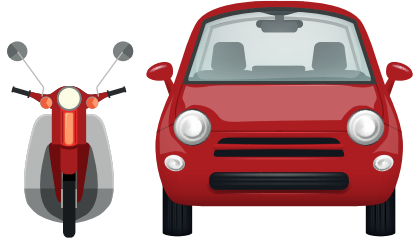
Utilizar zapatos cerrados.

Nota:

Recuerda llevar bien puesto el tapabocas para que cumpla su función de protegerte a ti y a los demás.

2 MOVILIDAD

1. Al ingresar al vehículo debes portar tapabocas.
2. Te tomarán la temperatura, la cual no podrá superar los 37.5 grados.
3. Al descender del vehículo debes hacerlo de forma sincronizada y con distanciamiento entre personas.
4. Los vehículos de transporte escolar aplicarán un protocolo estricto de limpieza y desinfección, antes de ser utilizados y después de la jornada académica, cumpliendo con las directrices del Ministerio de Salud.



Automóvil, moto o bicicleta

1. Evitar viajar con personas que presenten síntomas. Todos los pasajeros deben hacer uso del tapabocas.
2. Mantener ventilado naturalmente el vehículo, evitando al máximo el uso de aire acondicionado.
3. Mantener las distancias mínimas recomendadas, limitando cómo máximo tres (3) personas dentro del vehículo particular.
4. Desinfectar con regularidad las superficies de mayor contacto.

Nota:

Al esperar el bus o el vehículo particular, usar tapabocas para protegerte.

3 EN EL COLEGIO

Controles de acceso



Uso del tapabocas: menores de 8 años será de uso obligatorio sólo para el ingreso al colegio y circular por zonas comunes; mayores de 8 años harán uso permanente del tapabocas durante la jornada.



Se tomará la temperatura de estudiantes, personal, contratistas y visitantes, utilizando termómetros infrarrojos digitales y restringiendo el ingreso para quienes tengan temperatura superior a 37.5 °C.



Se dispondrán tapetes sanitizantes para la limpieza de tu calzado.



Acondicionamos estaciones de limpieza con gel antibacterial y lavamanos exteriores, para que desinfectes tus manos.



Realizamos un censo constante de las condiciones de salud de nuestra comunidad: estudiantes, familias, docentes, administrativos, entre otros, ejerciendo especial control en los puntos de ingreso.



La entrada de visitantes estará restringida; los padres de familia sólo podrán ingresar a las instalaciones con cita previa.

Utilización del tapabocas:

- No asumir que el menor no quiere ponerse el tapabocas, su uso constante disminuye el malestar e incomodidad.
- Cubrir boca y nariz. Verificar su ajuste.
- No tocar el rostro con la mascarilla.
- Retirar por las tiras.
- Cómo guardar en bolsas de papel.
- Lavar las manos antes y después del uso.
- Desechar adecuadamente al terminar su uso.
- Cambiar cuándo: está evidentemente sucio, está húmedo, se ha usado máximo por 8 horas continuas.



Pueden ingresar

- Estudiantes que asisten a clases presenciales de acuerdo al modelo de alternancia definido por el colegio y autorizado por el Ministerio de Salud.
- Personal docente.
- Personal administrativo y operativo.
- Contratistas y proveedores que cuenten con los protocolos de bioseguridad.



Quienes no deben ingresar al colegio



Mayores de 60 años.



Personas que presenten patologías de deficiencia cardíaca, diabetes, obesidad o con un sistema inmunológico débil.



Adultos o niños que presenten alguno de los siguientes signos de alarma.

Nota: Si el estudiante se siente enfermo o presenta síntomas, no debe asistir al colegio; debe quedarse en casa para cuidarlo.

Signos de alarma



Tos persistente



Fatiga y malestar general



Fiebre mayor a 38 por más de 3 días

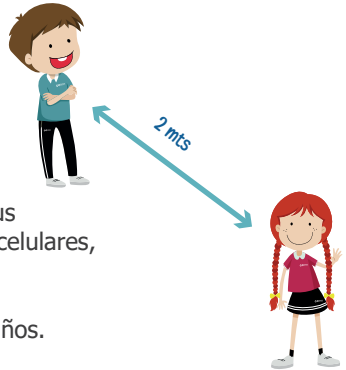


Dificultad para respirar

Si presentas signos de alarma al interior del colegio, debes informar a tu profesor y dirigirte a la enfermería.

3.1 RECOMENDACIONES GENERALES

1. Debes mantener el distanciamiento mínimo de 2 mt entre personas.
2. Evita el saludo con contacto físico.
3. No compartas elementos personales con tus compañeros, como cuadernos, bolígrafos, celulares, elementos de protección.
4. Lava tus manos con agua y jabón cada 3 años.



DESCANSO

1. Guarda el distanciamiento social señalado en las zonas del colegio delimitadas para el descanso.
2. Se implementaran turnos de descanso para evitar la concentración de personas.

Domicilios de las familias:

Evitaremos al máximo la entrega de domicilios personales en las instalaciones.

Nota:

Los estudiantes que tengan programadas citas o que tengan que salir en horas diferentes a la entrada y salida del colegio. Es mejor que no asistan al colegio, NO se dan permisos de salida de la institución por fuera del horario establecido, por protocolos de Bioseguridad

4 REGRESO A CASA



Utiliza el tapabocas para salir de las instalaciones del colegio y no lo retires hasta que regreses a casa.



Retira tus zapatos en la entrada, en un espacio que destines en tu casa para zapatos y vestuario, antes de tener contacto con tus familiares.



De ser posible toma una ducha, en casa contrario lava bien rostro y manos con agua y jabón.



Disfruta el tiempo en casa con tu familia.

5 LIMPIEZA Y DESINFECCION

A. Cuidado personal

- Procura lavar tus manos cada 3 horas, durante el tiempo en casa y el colegio.
- Realiza continua desinfección de manos con antibacterial o alcohol glicerinado y llévalo siempre contigo.
- No llesves al colegio objetos personales que no sean necesarios.
- Mantén los uniformes lavados y separados de la ropa sucia.

B. Limpieza y desinfección de las instalaciones

- Realizaremos limpieza y desinfección diaria a todos los espacios y objetos del colegio, como sillas, escritorios, computadores, pasillos, salones, entre otros.
- Aplicaremos con rigurosidad los procedimientos de limpieza y desinfección de la planta de alimentos y la zona de restaurante.
- Nuestro personal hará uso permanente de los equipos de protección personal para garantizar la protección de toda la comunidad.



LAVADO DE MANOS



Moje las manos con abundante agua



Aplique suficiente jabón



Frote palmas de las manos



Frote las palmas entre los dedos



Frote la base de los pulgares



Lave bien las uñas



Frote rotacionalmente las muñecas



Enjuage con abundante agua



Sequemos las manos con una toalla limpia con la cual podrás cerrar la llave



Estamos comprometidos con la salud y el bienestar de sus hijo, Mundo Bebe cumple con todos los protocolos de bioseguridad establecidos por el Ministerio de Salud y Protección social, y el ministerio de educación de Colombia

Gracias por toda la confianza puesta en nosotros, con la bendición de Dios saldremos adelante

Solo tenemos sentimientos de agradecimientos y afecto hacia la familia de Mundo Bebe por todo el apoyo



Una buena formación emocional y
educativa contruye un mejor futuro